

# REPOSICION DE NICHOS DESTRUIDOS CEMENTERIO GENERAL DE CONCEPCION

- CON MOTIVO DEL TERREMOTO 27/2 SE VIO AFECTADO UN TRAMO DE 159 ml. DEL CIERRE PERIMETRAL DEL **CEMENTERIO GENERAL DE CONCEPCION** POR CALLE BRICEÑO A UN COSTADO DEL ACCESO PRINCIPAL, CONFORMADO POR NICHOS CONSTRUIDOS EN 1901 APROX.
- DICHS NICHOS FUERON CONSTRUIDOS EN UN SISTEMA CONSTRUCTIVO NO RESISTENTE SISMICAMENTE, EJECUTADO CON SOLO LADRILLOS, SIN UNA ESTRUCTURA DE HORMIGON ARMADO, LOS QUE SE DERRUMBARON POR AMBOS LADOS,
- ACTUALMENTE PARTES QUE NO SE DERRUMBARON SE ENCUENTRAN FUERTEMENTE AGRIETADOS CON GRAN PELIGRO DE COLAPSAR PARA LOS PEATONES QUE CIRCULAN POR EL SECTOR, SOBRE TODO POR CALLE BRICEÑO.



VISTA INTERIOR CEMENTERIO



VISTA EXTERIOR POR CALLE BRICEÑO

## ILUSTRE MUNICIPALIDAD DE CONCEPCION

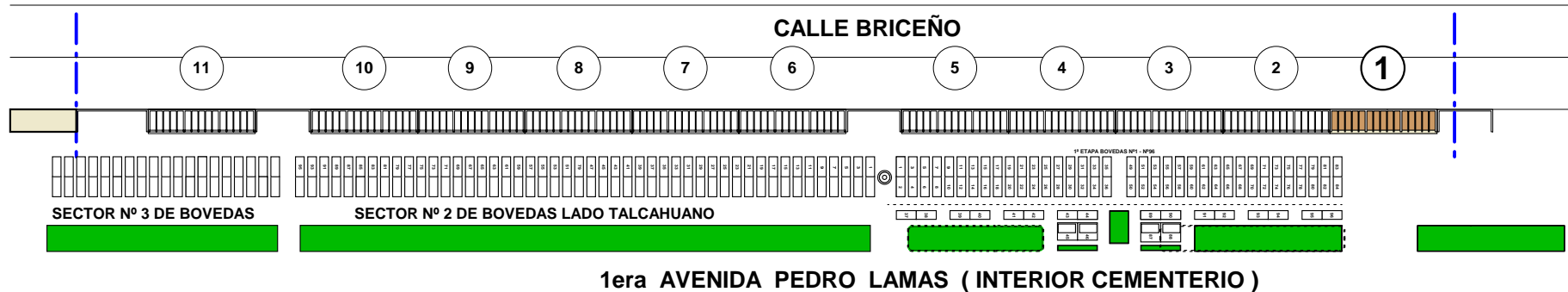
REPOSICION CIERRE PERIMETRAL CON PABELLON DE NICHOS

PABELLON Nº 1 ( NICHOS 01 a 60 )

**CEMENTERIO GENERAL CONCEPCION**

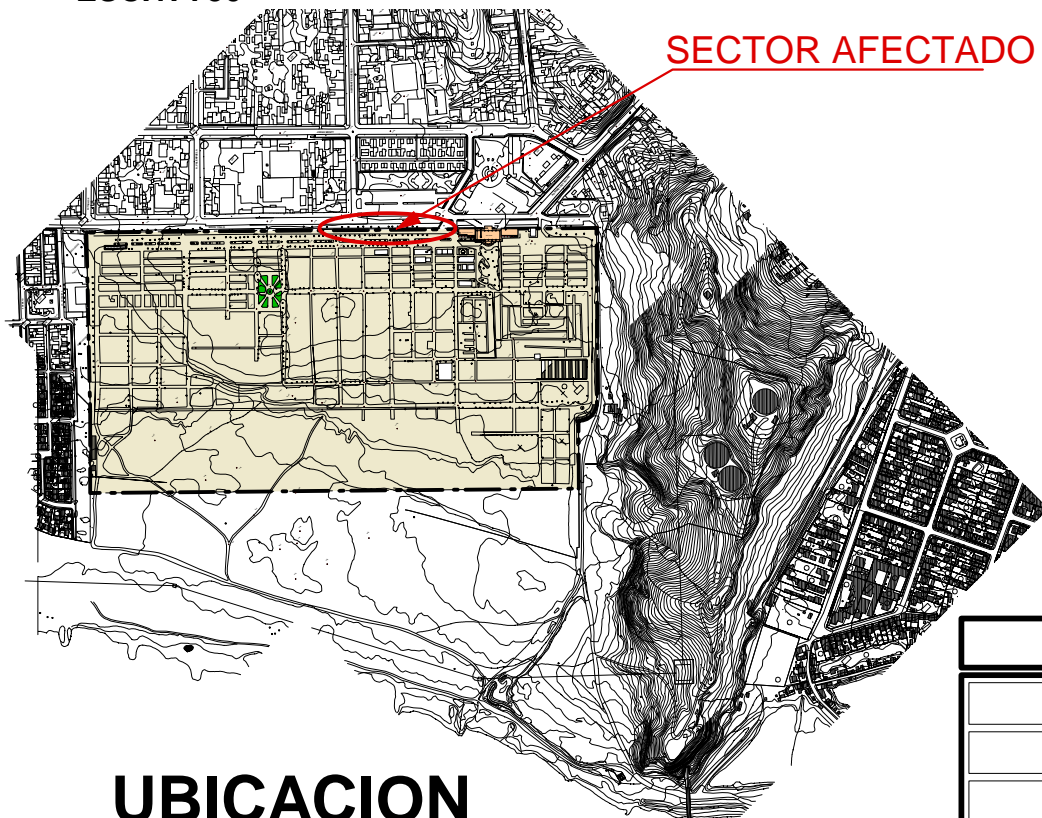
DIRECCION: AVENIDA BRICEÑO S/N CONCEPCION

FECHA: 06 / 2010



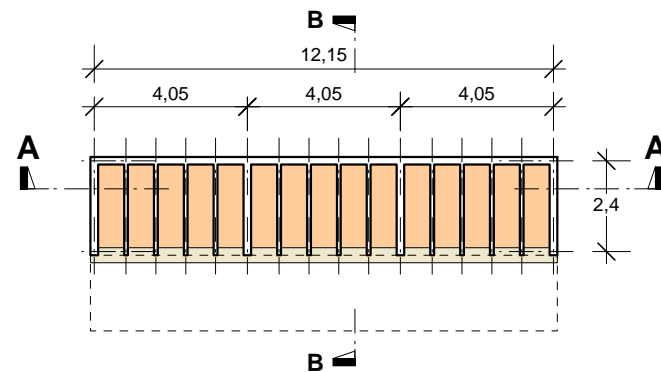
# EMPLAZAMIENTO PABELLONES

ESC.1: 750



## UBICACION

ESC.1: 10.000



## PLANTA PABELLON 1

ESC.1: 200

**ILUSTRE MUNICIPALIDAD DE CONCEPCION**

REPOSICION CIERRE PERIMETRAL CON PABELLON DE NICHOS

PABELLON Nº 1 ( NICHOS 01 a 60 )

**CEMENTERIO GENERAL CONCEPCION**

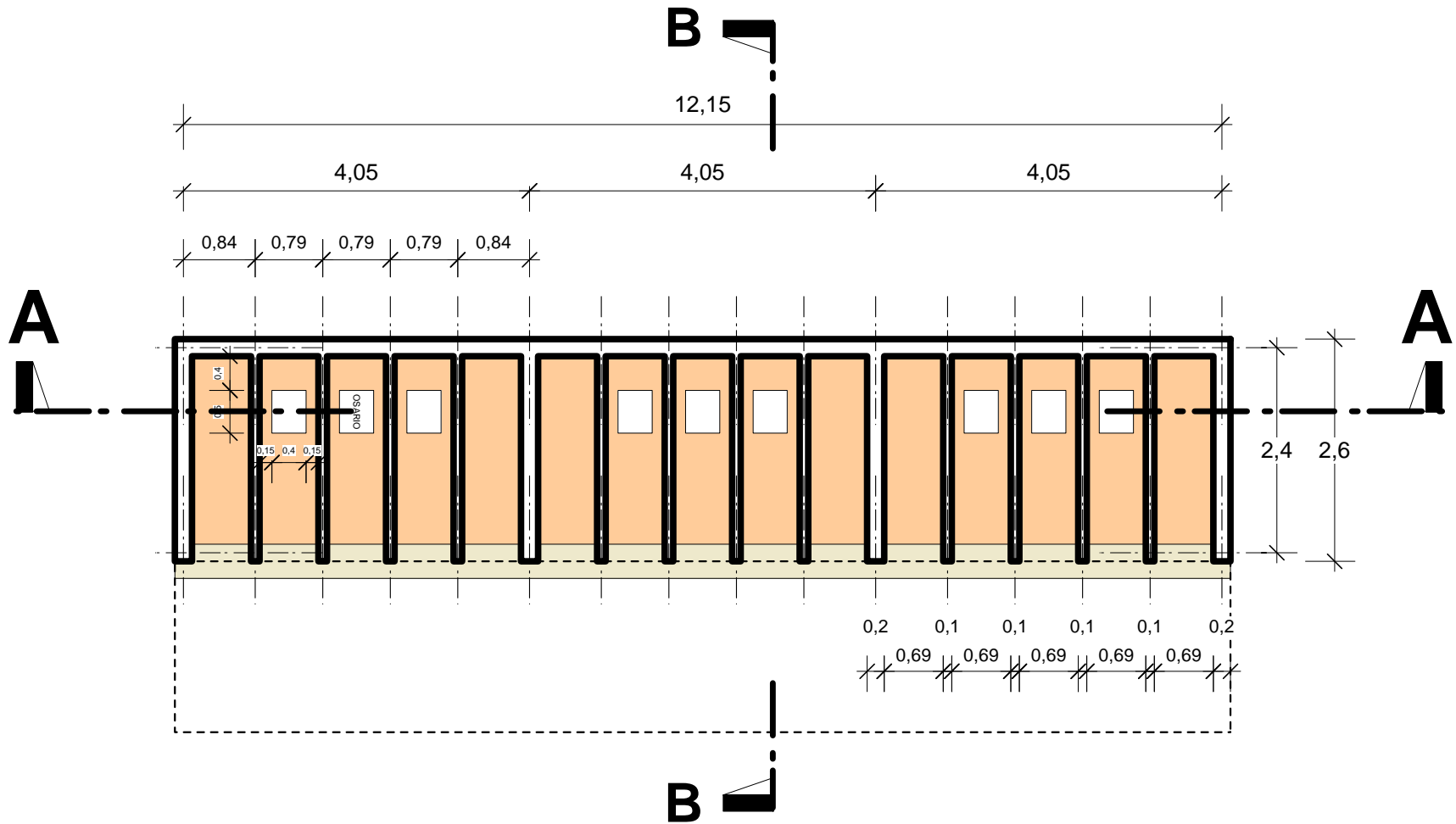
DIRECCION: AVENIDA BRICEÑO S/N CONCEPCION

FECHA: 06 / 2010

PATRICIO KUHN ARTIGUES  
ALCALDE

ESCALAS  
INDICADAS

**1**



# PLANTA GENERAL PABELLON 60 NICHOS

ESC.1:75

ILUSTRE MUNICIPALIDAD DE CONCEPCION

REPOSICION CIERRE PERIMETRAL CON PABELLON DE NICHOS

PABELLON Nº 1 ( NICHOS 01 a 60 )

CEMENTERIO GENERAL CONCEPCION

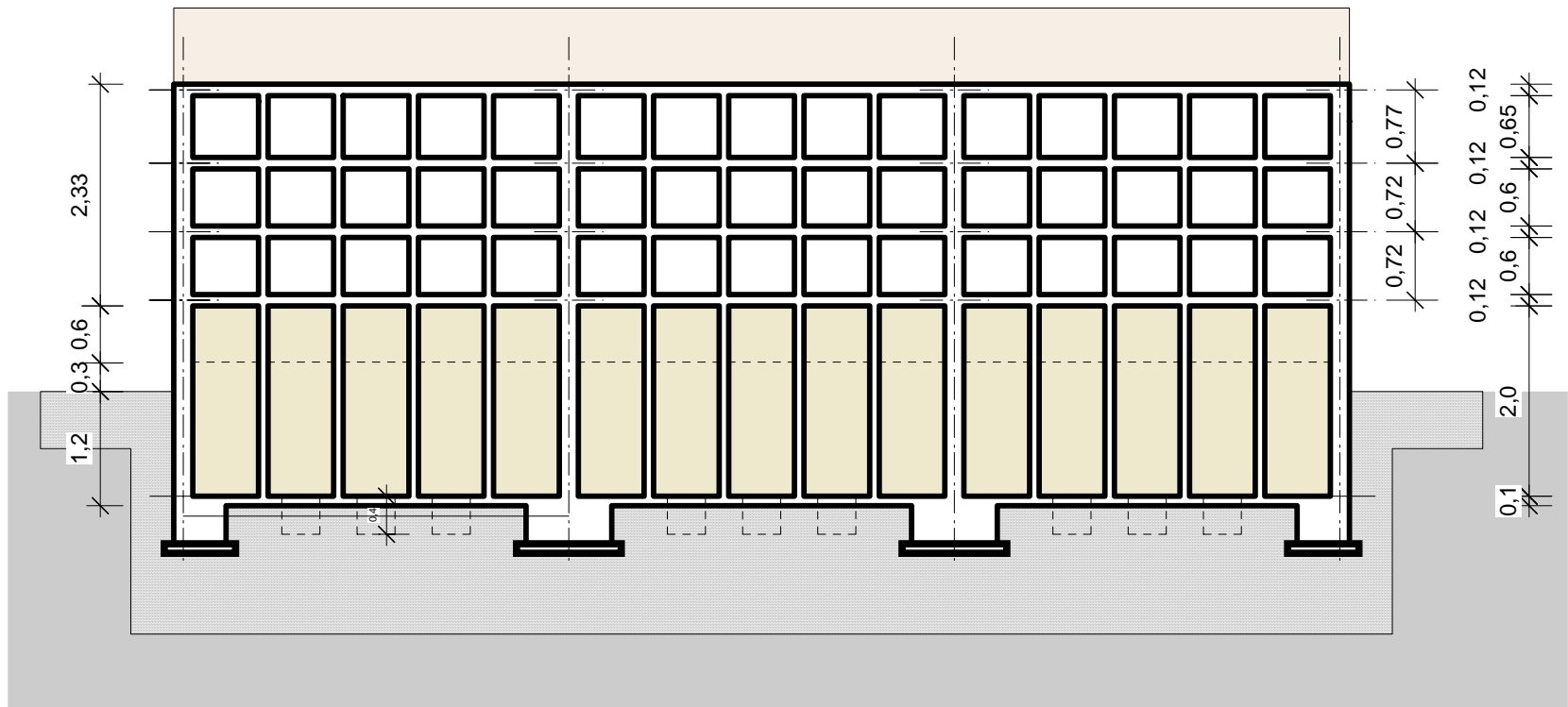
DIRECCION: AVENIDA BRICEÑO S/N CONCEPCION

FECHA: 06 / 2010

PATRICIO KUHN ARTIGUES  
ALCALDE

ESCALAS  
INDICADAS

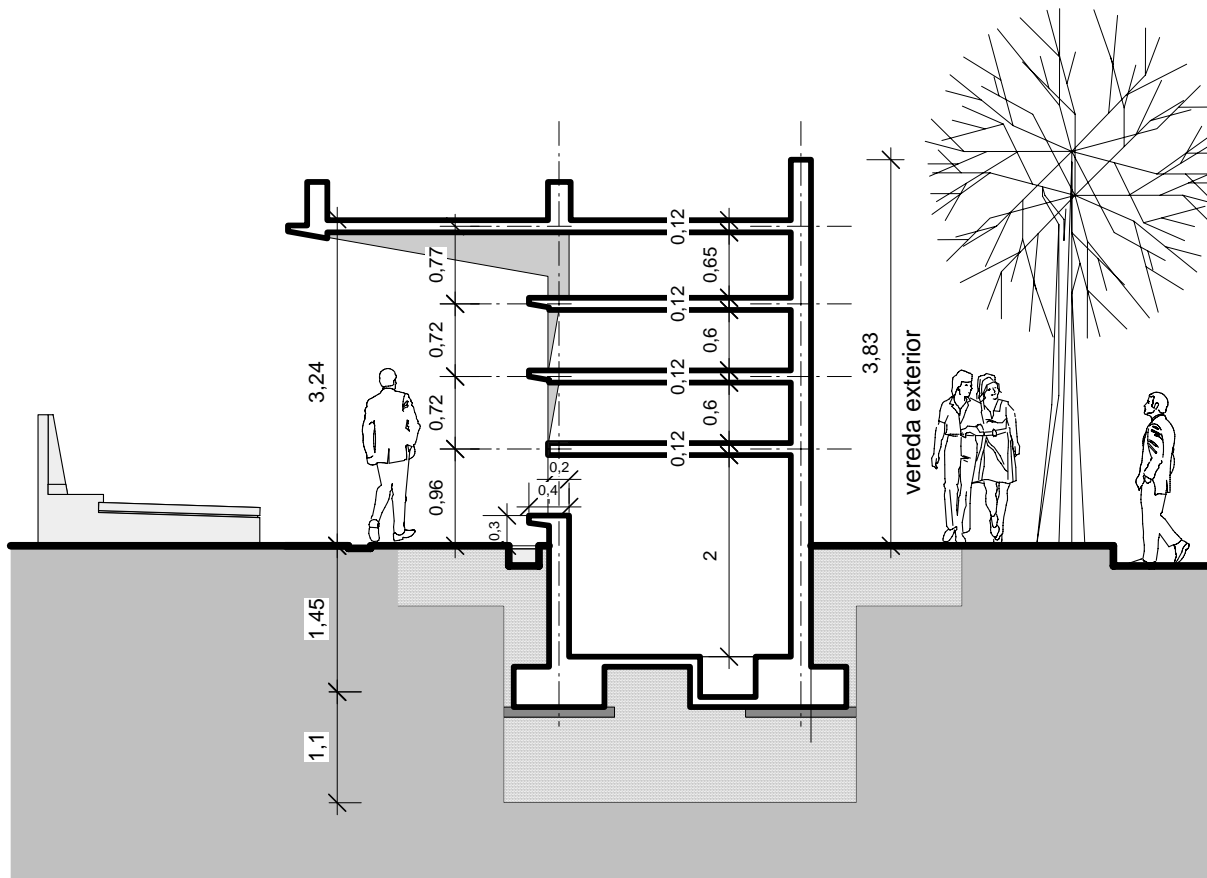
2



# CORTE A-A

ESC.1:75

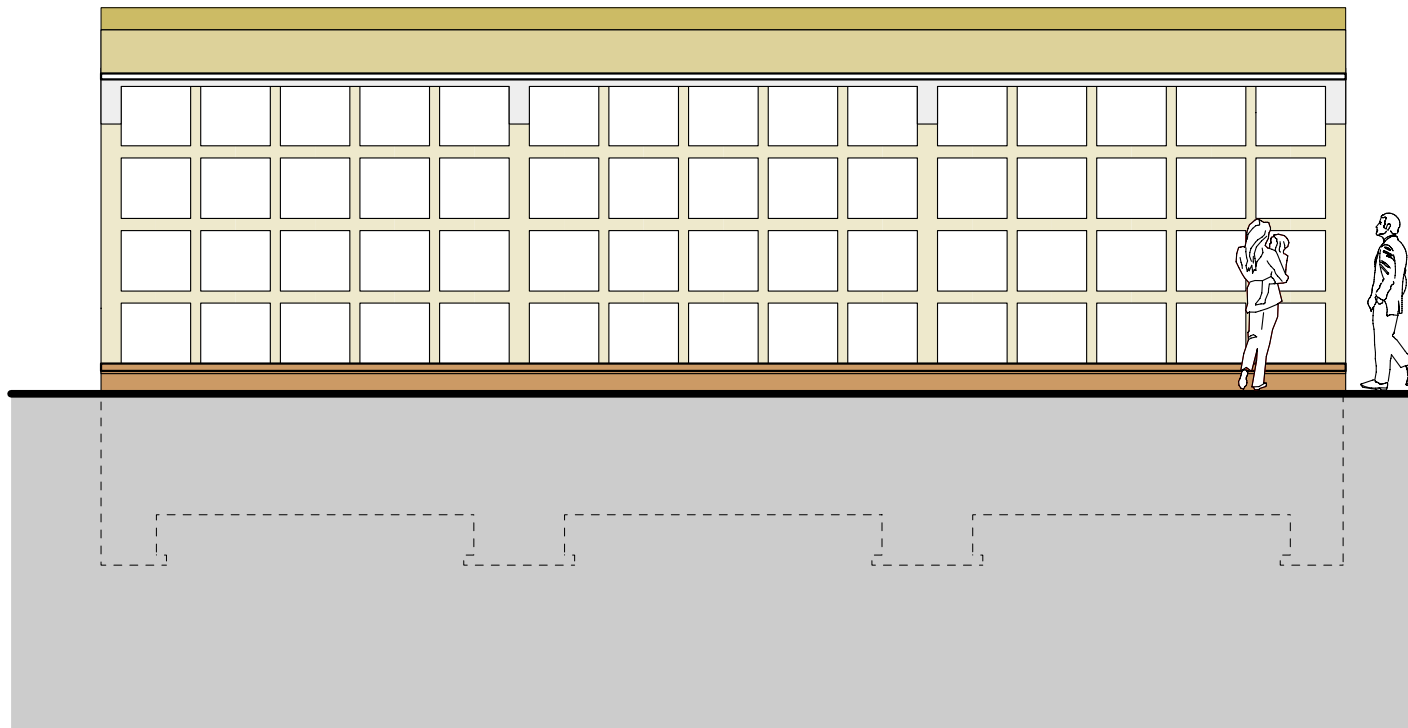
<b>ILUSTRE MUNICIPALIDAD DE CONCEPCION</b>	
REPOSICION CIERRE PERIMETRAL CON PABELLON DE NICHOS	
PABELLON N° 1 ( NICHOS 01 a 60 )	
<b>CEMENTERIO GENERAL CONCEPCION</b>	
PATRICIO KUHN ARTIGUES ALCALDE	DIRECCION: AVENIDA BRICEÑO S/N CONCEPCION
	FECHA: 06 / 2010
	ESCALAS INDICADAS
	<b>3</b>



# CORTE BB

ESC.1: 75

<b>ILUSTRE MUNICIPALIDAD DE CONCEPCION</b>			
REPOSICION CIERRE PERIMETRAL CON PABELLON DE NICHOS			
PABELLON Nº 1 ( NICHOS 01 a 60 )			
<b>CEMENTERIO GENERAL CONCEPCION</b>			
DIRECCION: AVENIDA BRICEÑO S/N CONCEPCION		FECHA: 06 / 2010	
PATERCIO KUHN ARTIGUES ALCALDE		ESCALAS INDICADAS	
			<b>4</b>



# ELEVACION PRINCIPAL

ESC.1: 75

<b>ILUSTRE MUNICIPALIDAD DE CONCEPCION</b>			
REPOSICION CIERRE PERIMETRAL CON PABELLON DE NICHOS			
PABELLON Nº 1 ( NICHOS 01 a 60 )			
<b>CEMENTERIO GENERAL CONCEPCION</b>			
_____ PATRICIO KUHN ARTIGUES ALCALDE		DIRECCION: AVENIDA BRICEÑO S/N CONCEPCION	FECHA: 06 / 2010
		ESCALAS INDICADAS	<b>5</b>



VISTA ACTUAL MURO EXTERIOR  
AGRIETADO EN SU BASE HORIZONTALMENTE



VISTA INTERIOR CEMENTERIO

EL MURO Y LOS NICHOS DE LOS 159 ml. AFECTADOS, TIENEN MAS DE 110 AÑOS DE SU CONSTRUCCION.  
HOY PRESENTAN UN PELIGRO PARA LOS PEATONES, EL MURO SE ENCUENTRA AGRIETADO Y SEPARADO DE LOS NICHOS Y NO POSEEN UNA ESTRUCTURA RESISTENTE A SISMOS



VISTA EXTERIOR POR CALLE BRICEÑO

**ILUSTRE MUNICIPALIDAD DE CONCEPCION**

REPOSICION CIERRE PERIMETRAL CON PABELLON DE NICHOS

PABELLON Nº 1 ( NICHOS 01 a 60 )

**CEMENTERIO GENERAL CONCEPCION**

DIRECCION: AVENIDA BRICEÑO S/N CONCEPCION

FECHA: 06 / 2010

PATRICIO KUHN ARTIGUES  
ALCALDE

**6**