

# REPARACION ACCESO PRINCIPAL TECHADO CEMENTERIO GENERAL DE CONCEPCION



VISTA EXTERIOR POR CALLE BRICEÑO



VISTA INTERIOR CEMENTERIO

- EL TERREMOTO 27/2 AFECTO LA ESTRUCTURA DEL ACCESO PRINCIPAL TECHADO DEL CEMENTERIO GENERAL DE CONCEPCION.

- EL ACCESO TECHADO ES EL PRINCIPAL ESPACIO PUBLICO DEL CEMENTERIO, DONDE SE EFECTUAN LOS ACTOS DE DESPEDIDA DE LOS DEUDOS A LOS FALLECIDOS, EL CUAL COBIJA Y PROTEGE DE LAS INCLEMENCIAS DEL FUERTE CLIMA DE NUESTRA CIUDAD.

- DICHA EDIFICACION SE PROYECTO Y EJECUTO COMPLETAMENTE EN ESTRUCTURA DE HORMIGON ARMADO, FUE CONSTRUIDO EN 1980, Y VINO A REPONER EL ANTIGUO ACCESO COLAPSADO POR LOS TERREMOTOS DE 1939 Y DE 1960.

- TODOS LOS PILARES DE HORMIGON ARMADO, ADEMÁS DEL MURO SE ENCUENTRAN AGRIETADOS PRODUCTO DEL FUERTE SISMO, CON SUS ENFIERRADURAS EXPUESTAS EN SU BASE, CON PELIGRO DE COLAPSAR, GENERANDO RIEZGO PARA LOS PEATONES QUE CIRCULAN POR AMBOS FRONTIS DEL EDIFICIO.

- EXISTE LA FACTIBILIDAD DE SU REPARACION, LO QUE SERIA MAS BARATO QUE SU DEMOLICION Y POSTERIOR RECONSTRUCCION.



PILAR COLAPSADO EN SU BASE

## ILUSTRE MUNICIPALIDAD DE CONCEPCION

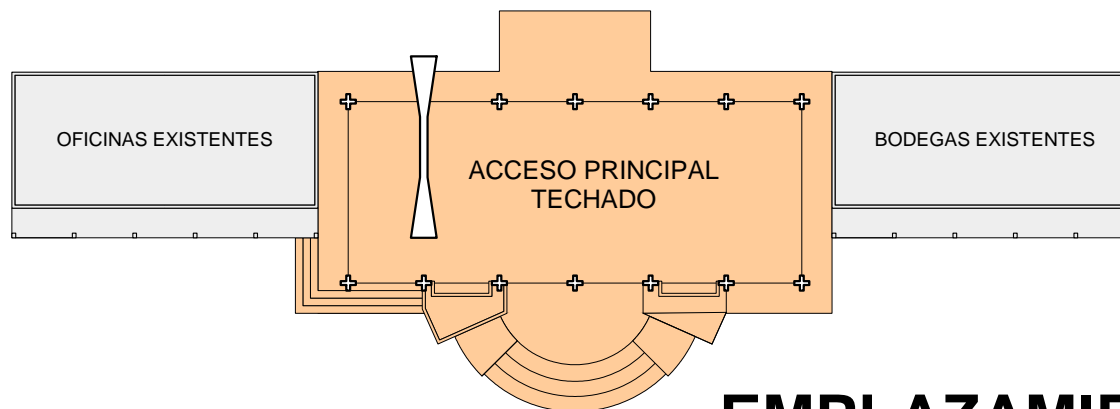
REPARACION ACCESO PRINCIPAL TECHADO

ESPACIO ACTOS CEREMONIALES

CEMENTERIO GENERAL CONCEPCION

DIRECCION: AVENIDA BRICEÑO S/N CONCEPCION

FECHA: 06 / 2010

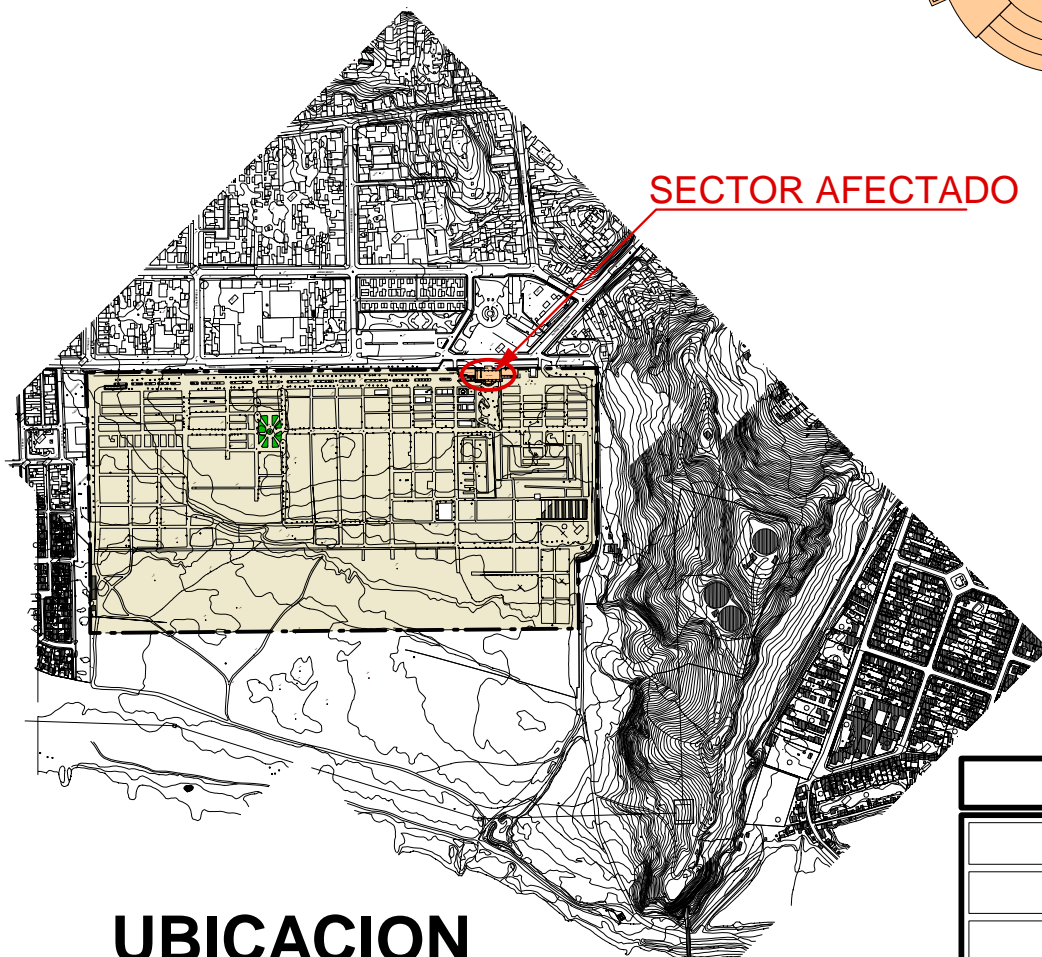


# EMPLAZAMIENTO

## ACCESO PRINCIPAL TECHADO

ESC.1: 500

- EL EDIFICIO DEL ACCESO PRINCIPAL TECHADO CONSISTE EN UNA ESTRUCTURA DE HORMIGON ARMADO CON UNA SUPERFICIE DE 600 M2 APROXIMADAMENTE.
- LA ESTRUCTURA SE COMPONE DE 13 PILARES EN FORMA DE CRUZ Y UN MURO DE HORMIGON ARMADO, CON UNA LOSA SUPERIOR CON VIGAS INVERTIDAS.
- EL CIERRE DE DICHO ESPACIO, HACIA CALLE BRICEÑO, SE CONFORMA CON PORTICOS Y POSEE 4 ACCESOS PEATONALES.
- EL EDIFICIO SE ABRE AL PARQUE PRINCIPAL DE NUESTRO CEMENTERIO



# UBICACION

ESC.1: 10.000

### ILUSTRE MUNICIPALIDAD DE CONCEPCION

REPARACION ACCESO PRINCIPAL TECHADO

ESPACIO ACTOS CEREMONIALES

CEMENTERIO GENERAL CONCEPCION

DIRECCION: AVENIDA BRICEÑO S/N CONCEPCION

FECHA: 06 / 2010

PATRICIO KUHN ARTIGUES  
ALCALDE

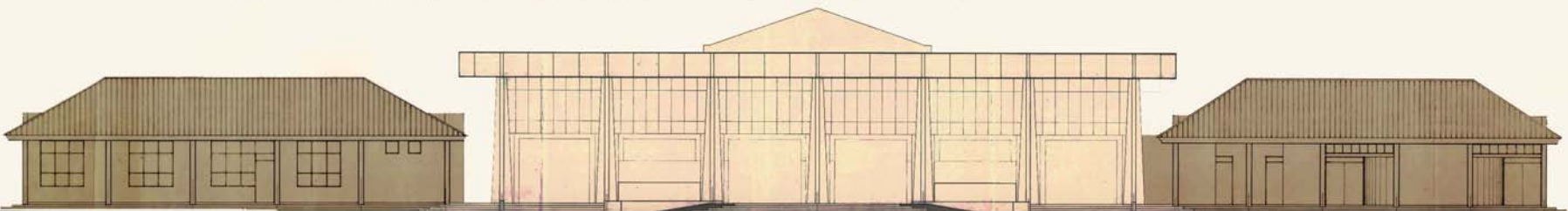
ESCALAS  
INDICADAS

1

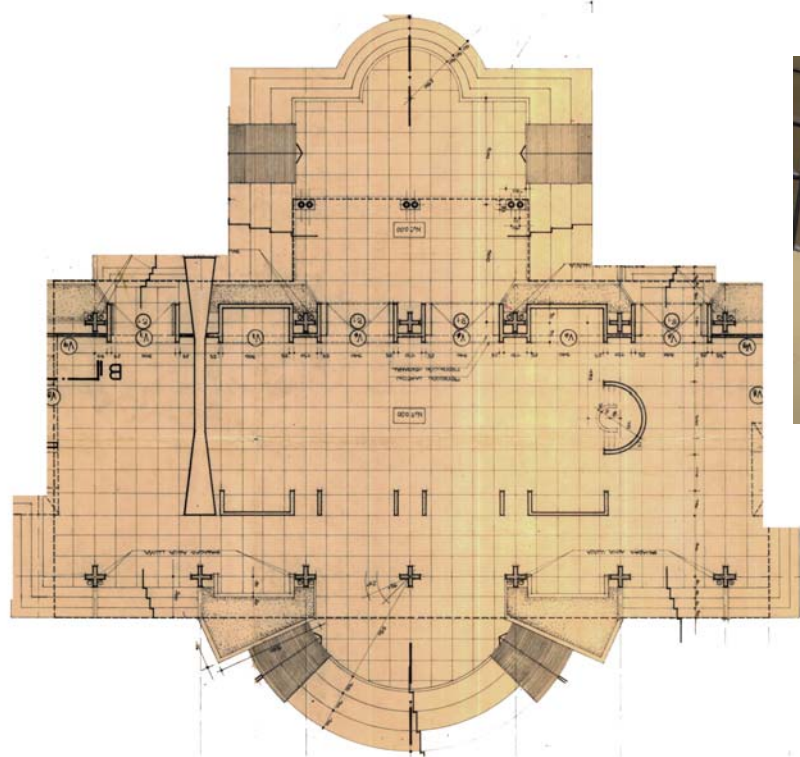
ACCESO PRINCIPAL TECHADO CEMENTERIO GENERAL DE CONCEPCION



FACHADA PRINCIPAL CALLE BRICEÑO



FACHADA INTERIOR CEMENTERIO



**ILUSTRE MUNICIPALIDAD DE CONCEPCION**

REPARACION ACCESO PRINCIPAL TECHADO

ESPACIO ACTOS CEREMONIALES

**CEMENTERIO GENERAL CONCEPCION**

DIRECCION: AVENIDA BRICEÑO S/N CONCEPCION

FECHA: 06 / 2010

PATRICIO KUHN ARTIGUES  
ALCALDE

ESCALAS  
INDICADAS



DETALLE EXTERIOR PILAR AGRIETADO



DETALLE INTERIOR MURO AGRIETADO



DETALLE EXTERIOR MURO AGRIETADO



PILAR COLAPSADO EN SU BASE



DETALLE DAÑO PILARES

LAS BASES DE LOS PILARES COLAPSADOS TIENEN SUS ENFIERRADURAS PRINCIPALES CURVADAS POR ESTIRAMIENTO, POR LA OSCILACION DE LA ESTRUCTURA DEL EDIFICIO ANTE EL SISMO 27/2

**ILUSTRE MUNICIPALIDAD DE CONCEPCION**

REPARACION ACCESO PRINCIPAL TECHADO

ESPACIO ACTOS CEREMONIALES

**CEMENTERIO GENERAL CONCEPCION**

DIRECCION: AVENIDA BRICEÑO S/N CONCEPCION

FECHA: 06 / 2010

PATRICIO KUHN ARTIGUES  
ALCALDE

ESCALAS  
INDICADAS

**3**

## FOTOS PREVIAS AL 27/2



HALL ACCESO PRINCIPAL TECHADO



VISTA AL PARQUE DESDE ACCESO PRINCIPAL TECHADO



VISTA EXTERIOR DEL EDIFICIO

## ANTIGUO ACCESO CEMENTERIO



- "LA HERMOSA Y SEÑORIAL ROTONDA DE ACCESO AL CEMENTERIO FUE TERMINADA EN LA PRIMERA QUINCENA DEL PRESENTE SIGLO. DESAFORTUNADAMENTE EL SISMO DE 1939 LA DEJÓ A MAL TRAER Y EL DE 1960 TERMINÓ CON SU EXISTENCIA, Y COMO PRESENTABA SEÑALES DE EXTREMO PELIGRO DE DERRUMBE, HUBO DE SER DEMOLIDA..."

### CRONICAS Y SEMBLANZAS DE CONCEPCION

RENE LOUVEL BERT

### ILUSTRE MUNICIPALIDAD DE CONCEPCION

REPARACION ACCESO PRINCIPAL TECHADO

ESPACIO ACTOS CEREMONIALES

#### CEMENTERIO GENERAL CONCEPCION

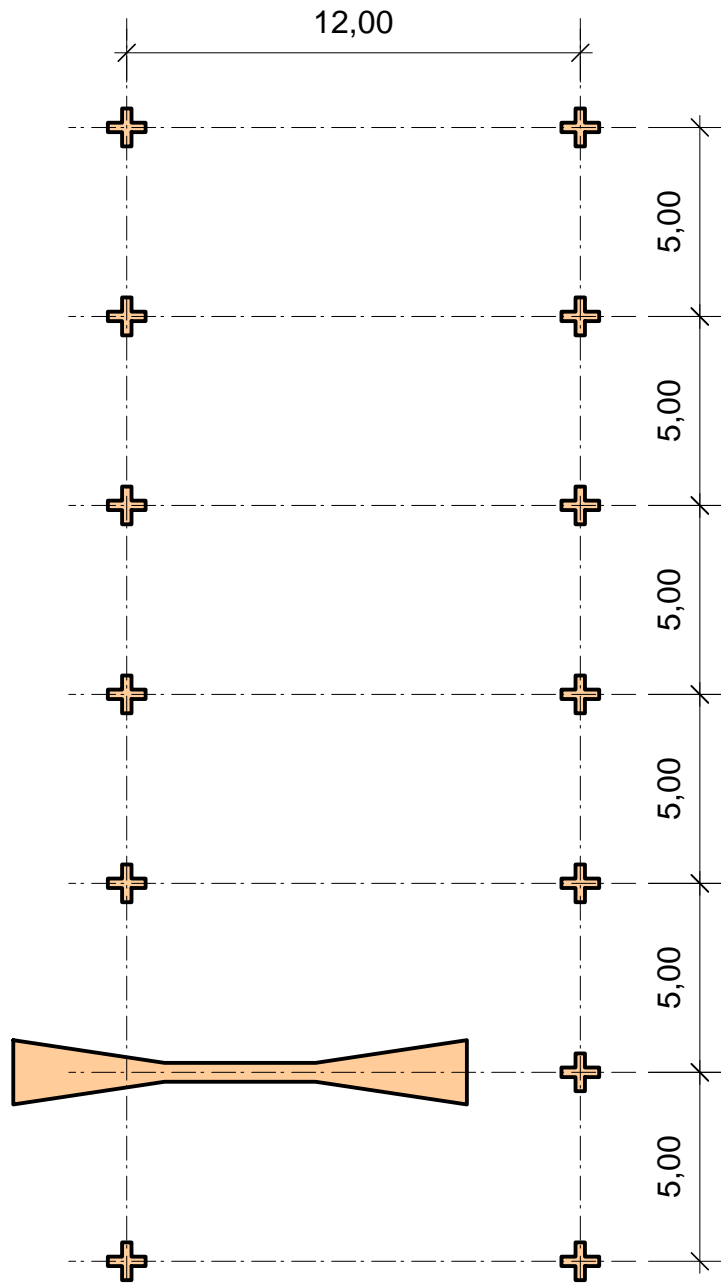
DIRECCION: AVENIDA BRICEÑO S/N CONCEPCION

FECHA: 06 / 2010

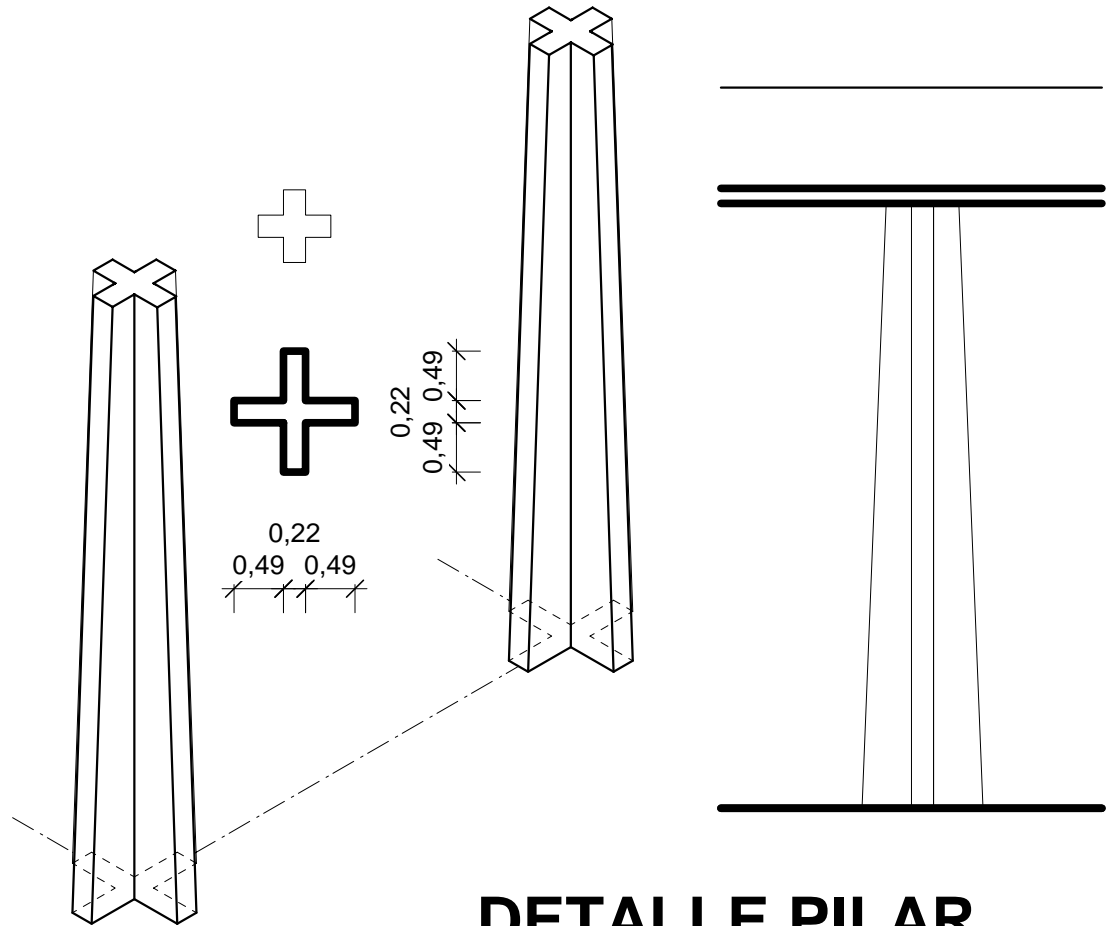
PATRICIO KUHN ARTIGUES  
ALCALDE

ESCALAS  
INDICADAS

4



**PLANTA**  
ESC.1: 200



**DETALLE PILAR**  
ESC.1: 75

<b>ILUSTRE MUNICIPALIDAD DE CONCEPCION</b>			
REPARACION ACCESO PRINCIPAL TECHADO			
ESPACIO ACTOS CEREMONIALES			
<b>CEMENTERIO GENERAL CONCEPCION</b>			
DIRECCION: AVENIDA BRICEÑO S/N CONCEPCION		FECHA: 06 / 2010	
PATRICIO KUHN ARTIGUES ALCALDE		ESCALAS INDICADAS	
			<b>5</b>